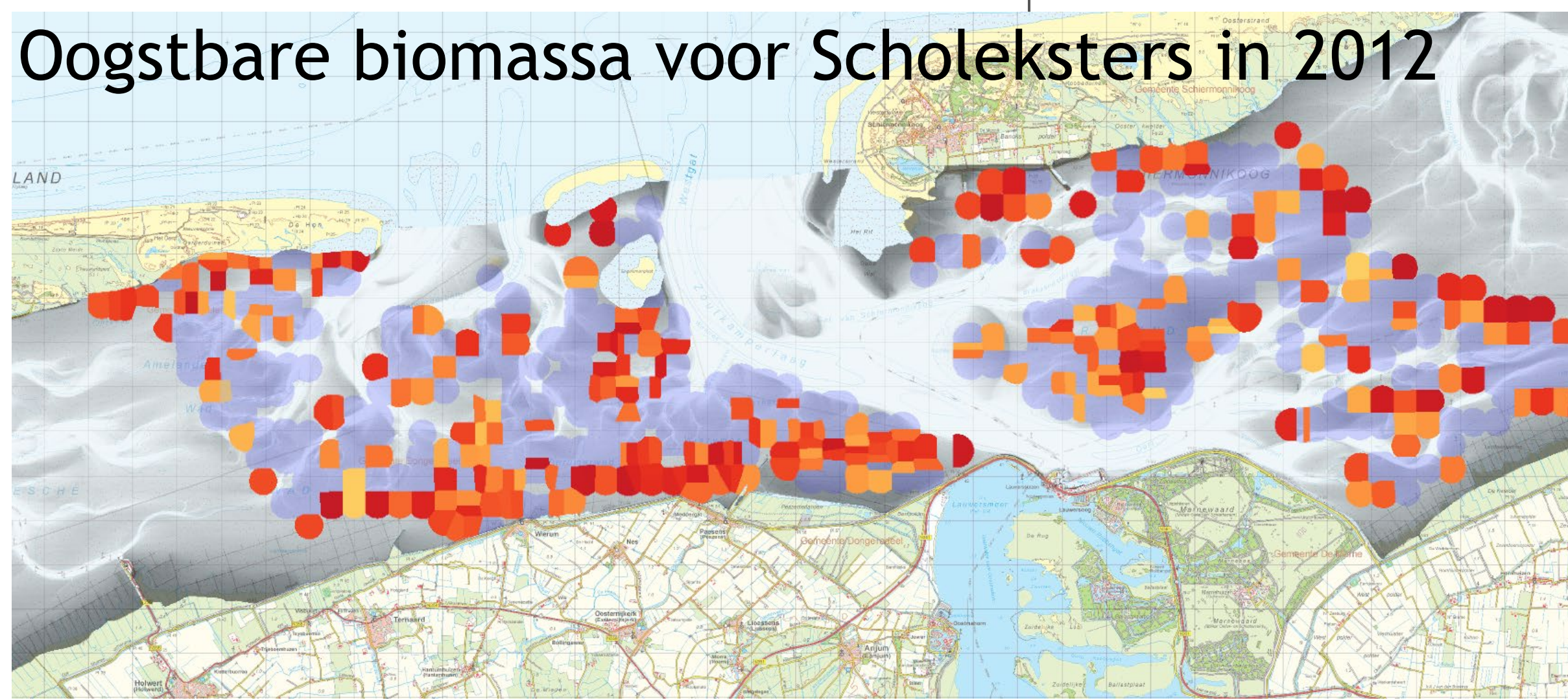
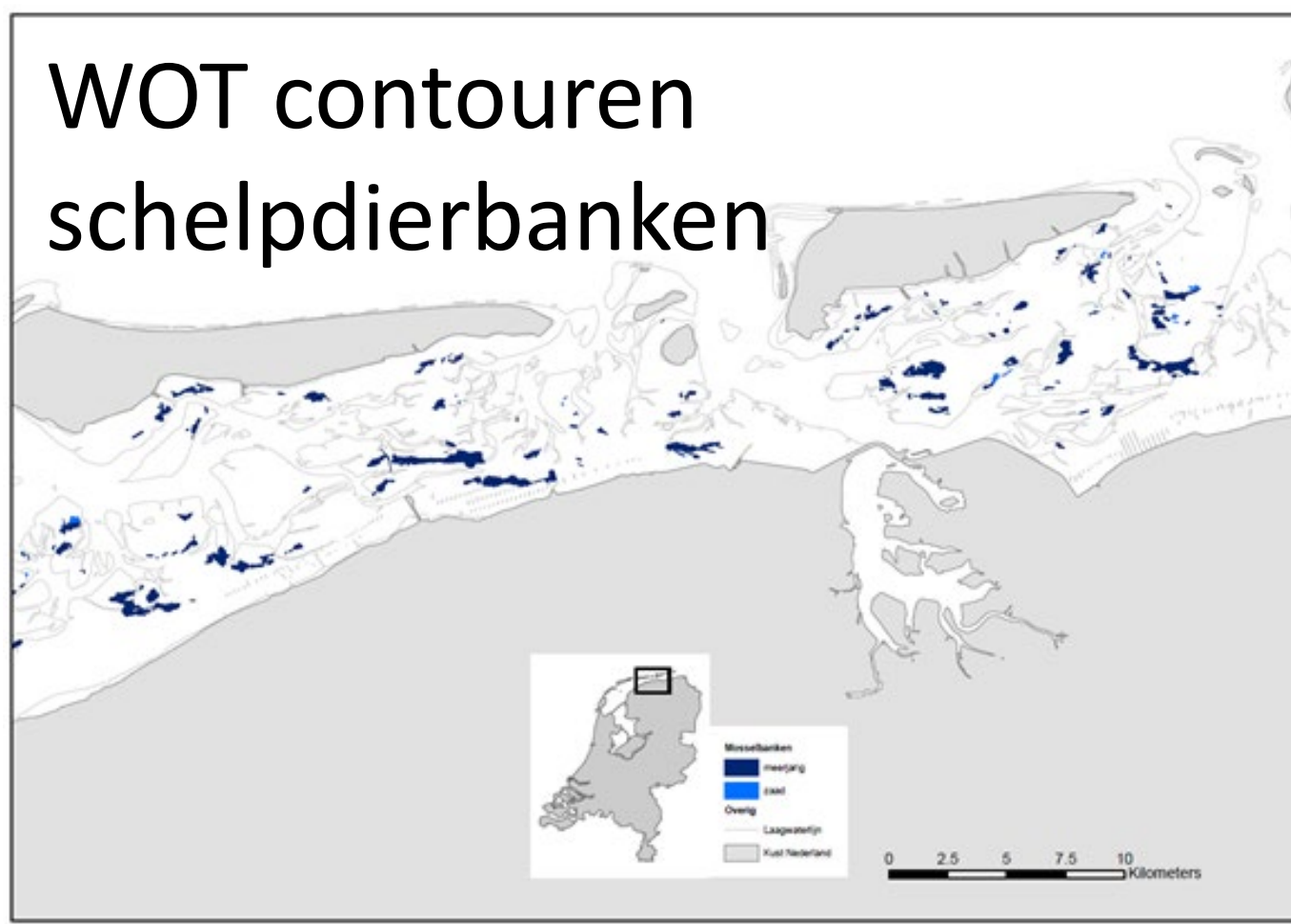
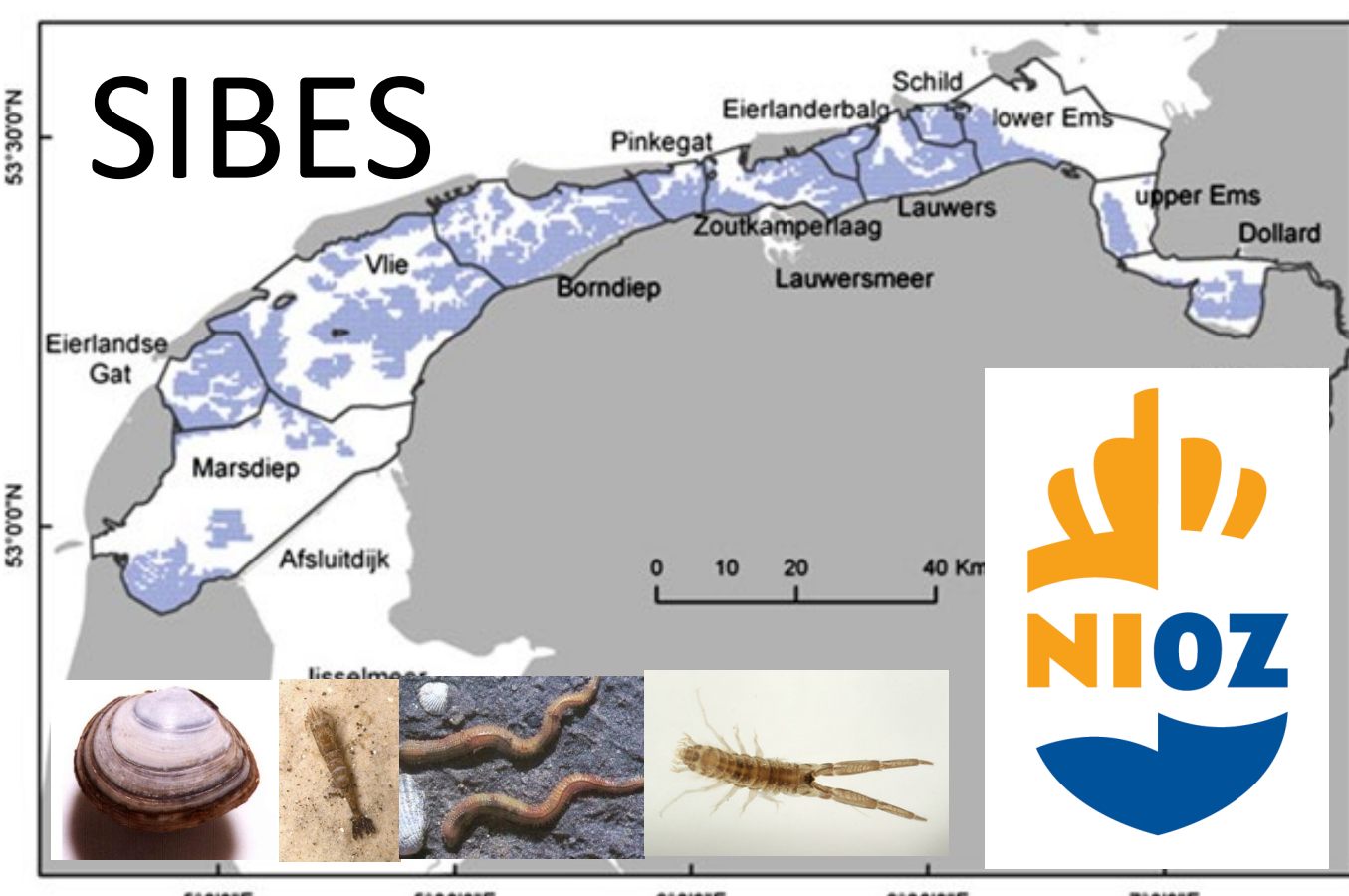
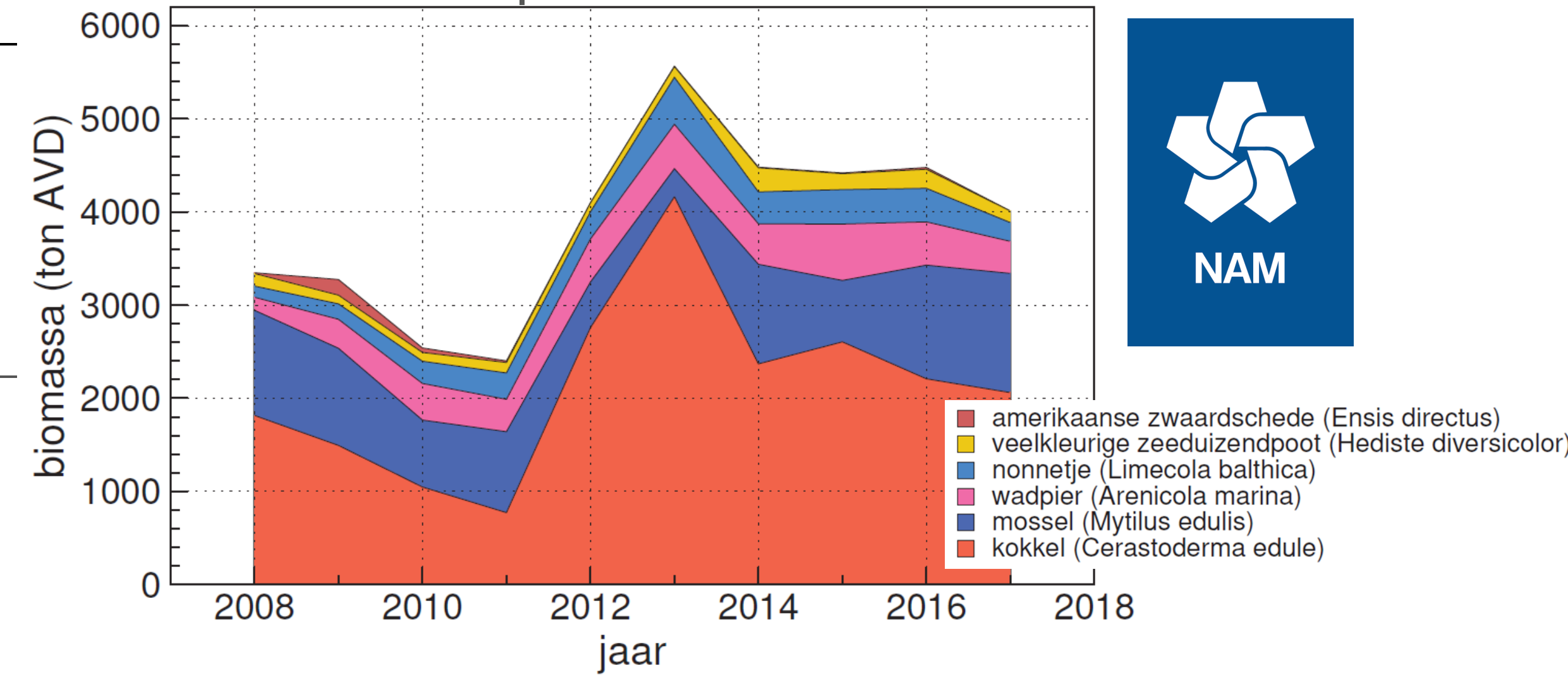
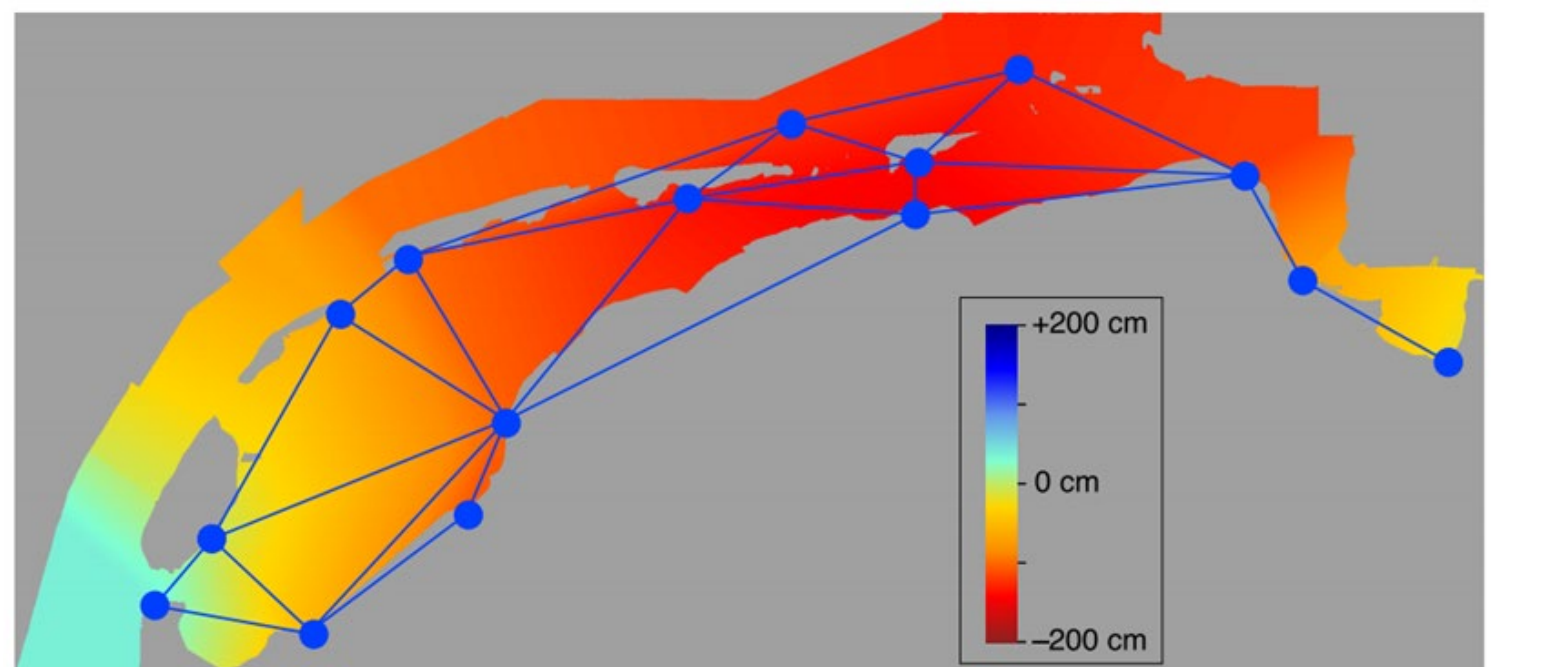
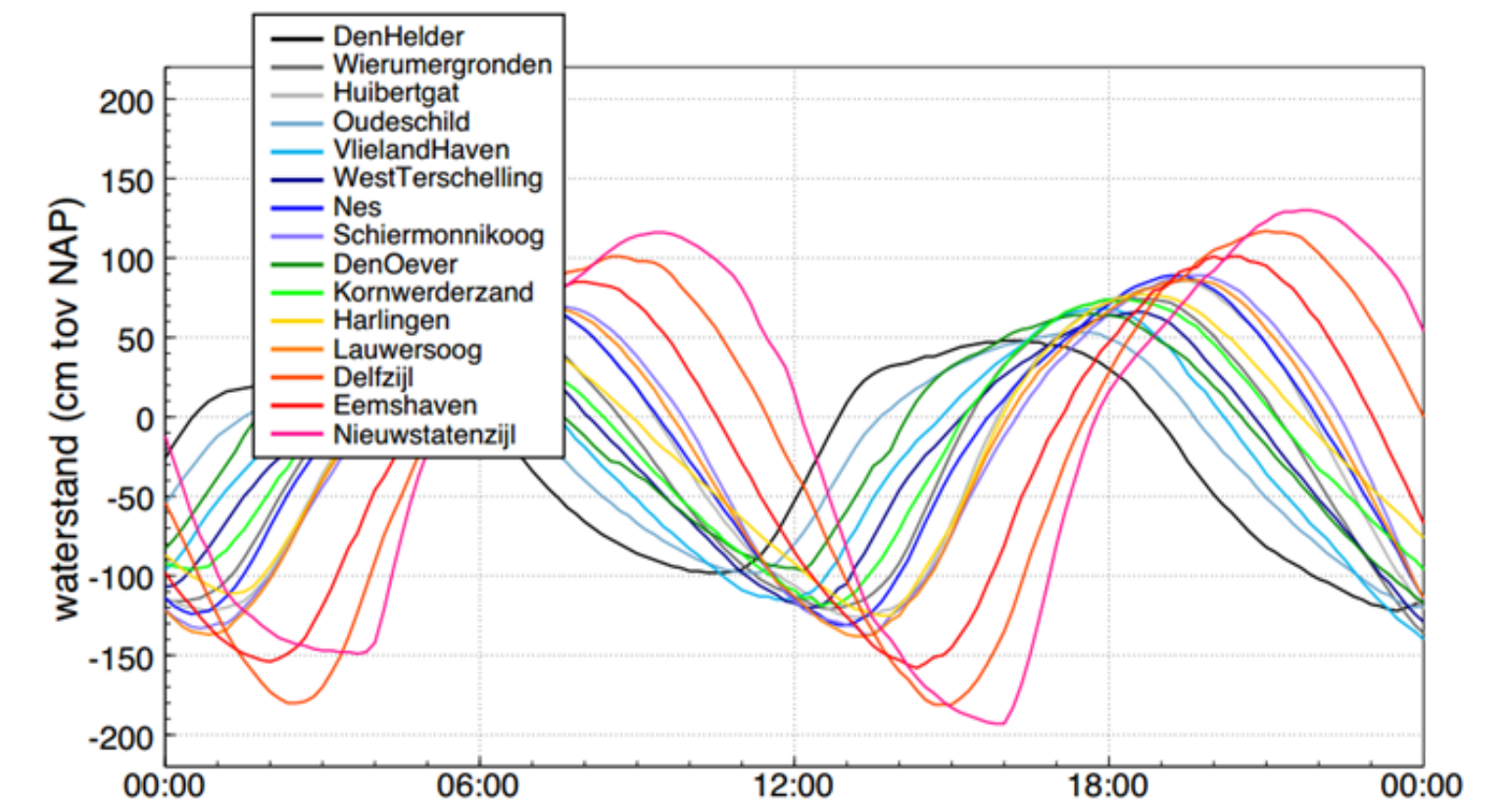
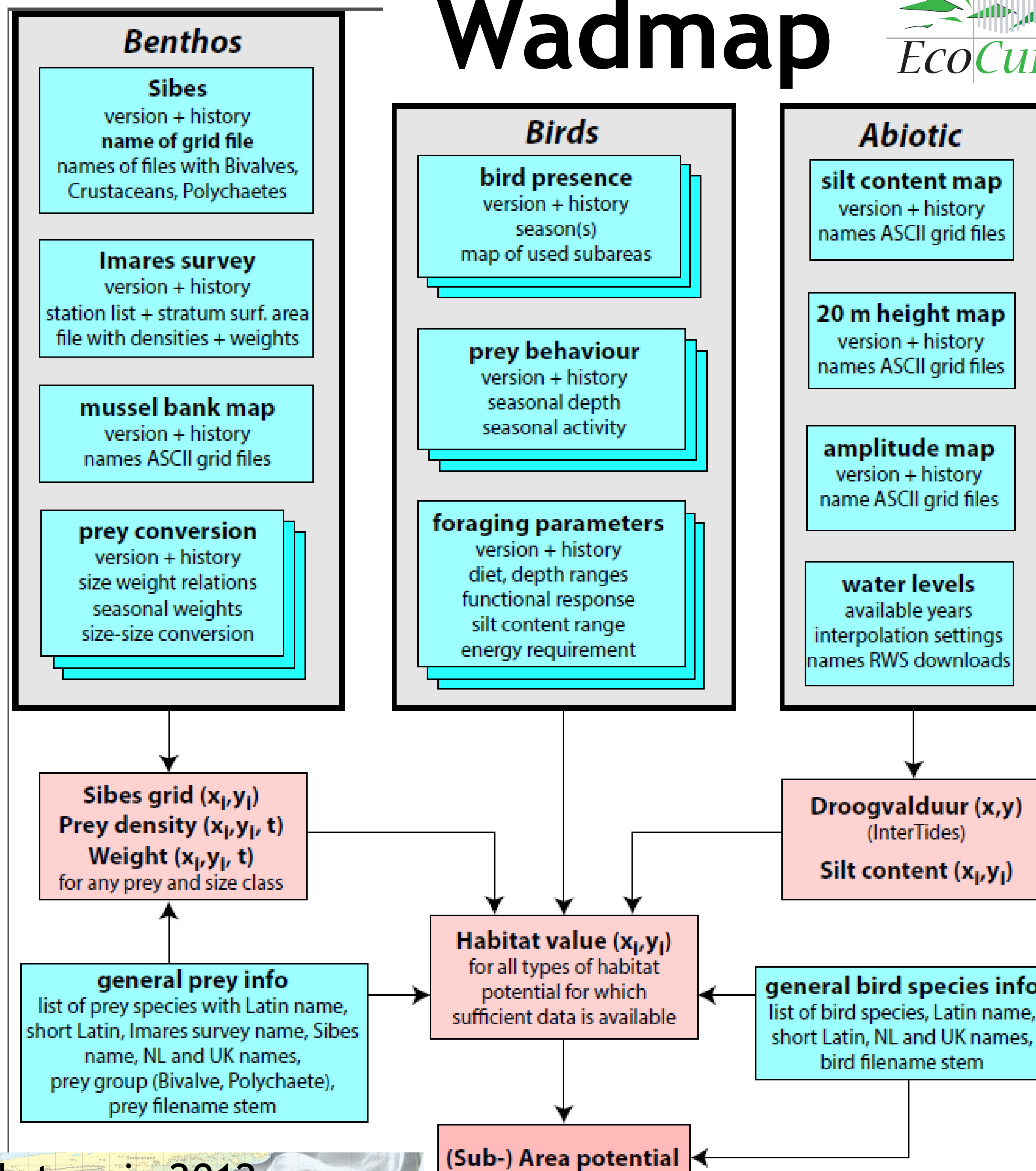


Vogels Waddenzee: eten en niet gegeten worden



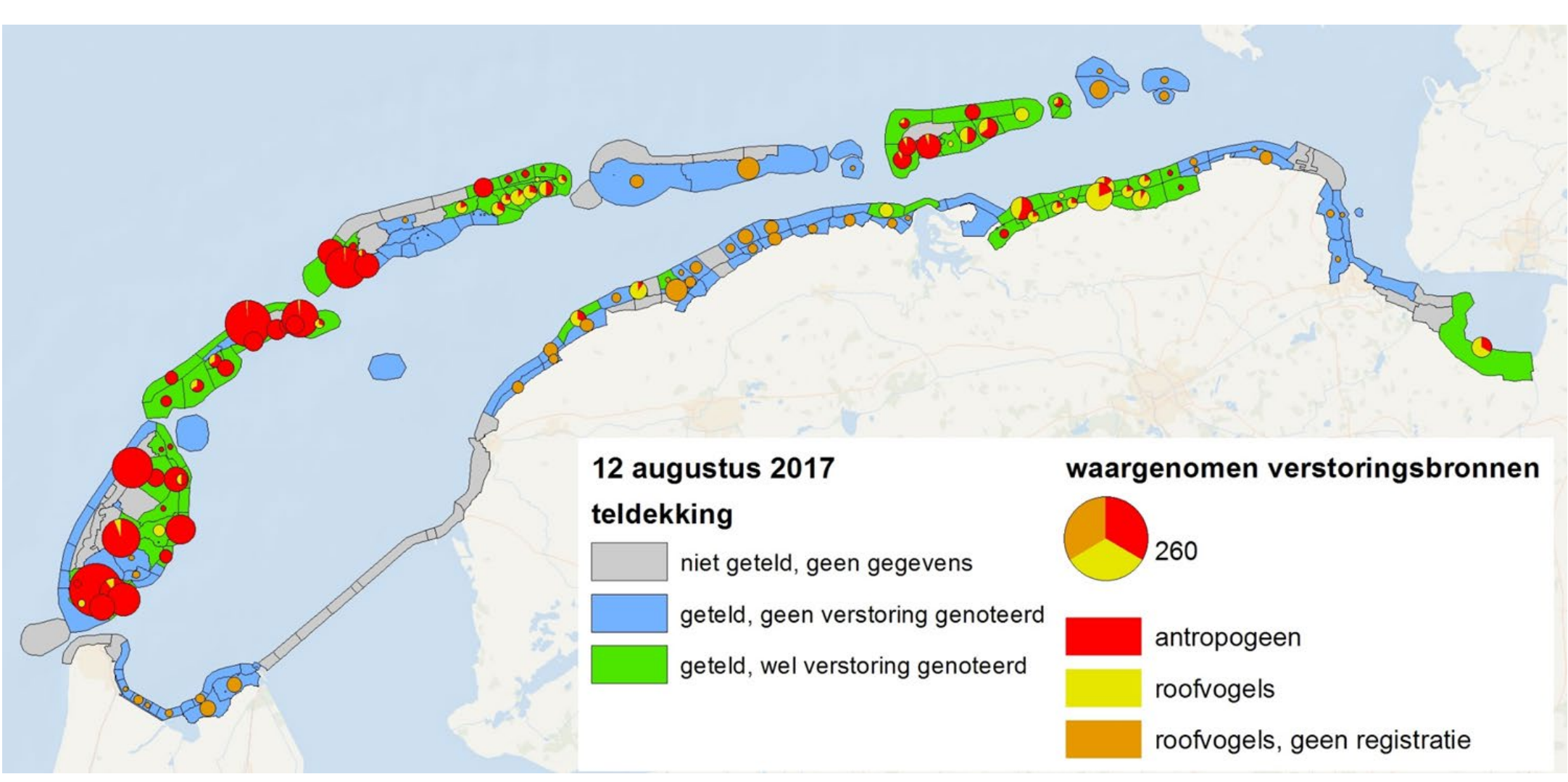
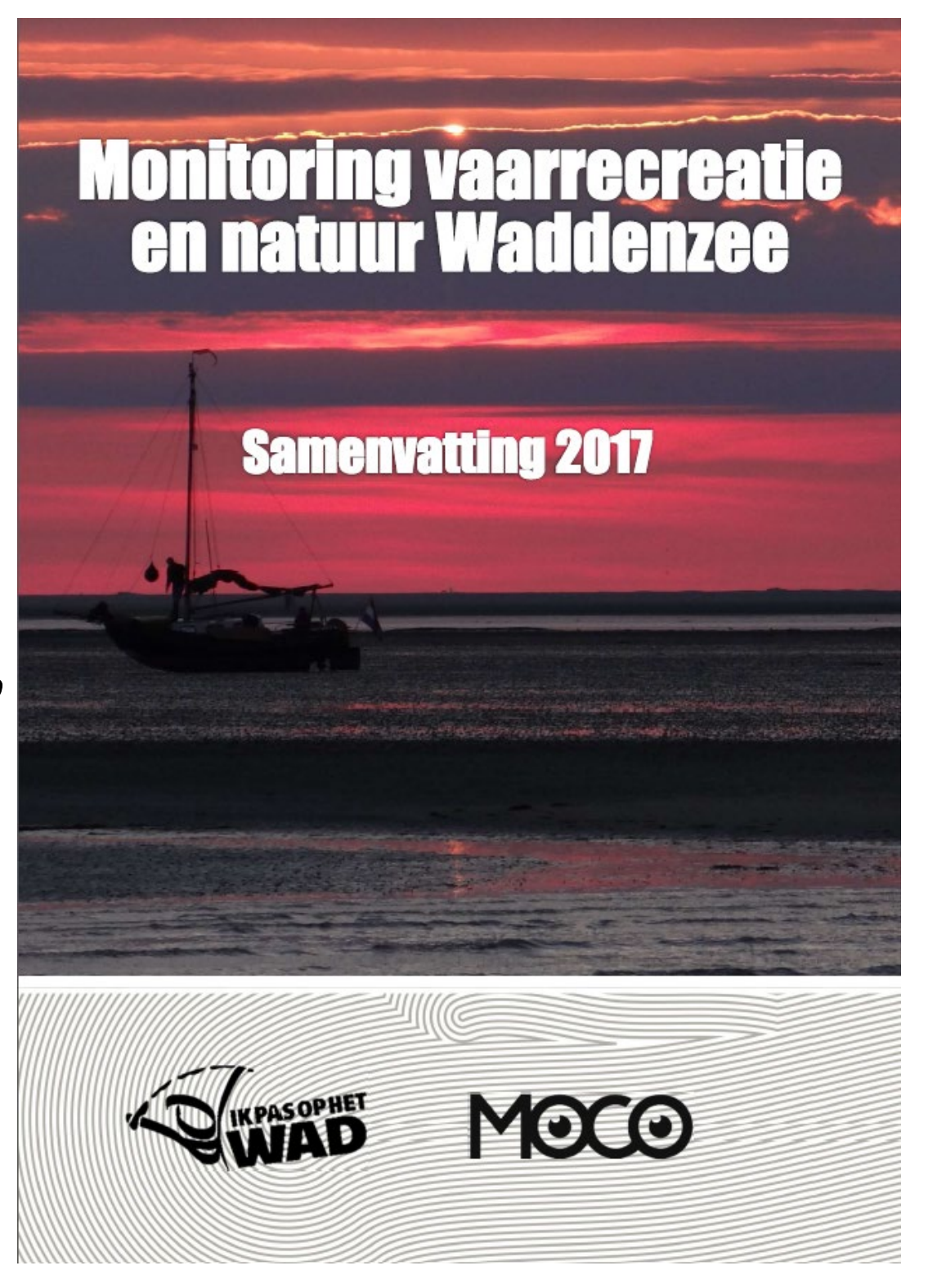
Wadmap



Verstoringslandschap



- Monitoring verstoringslandschap**
- Vliegtuigen & helicopters (beschikbaar)
 - Boten met AIS (beschikbaar)
 - Kleine boten met radar (in ontwikkeling)
 - Menselijke bewegingen op wad (wadlopers, oesterrapers, kokkelvisser, droogvallers), kwelder, strand & duinen (recreanten, vogeltellers) - niet beschikbaar
 - Predatoren (tijdens watervogeltellingen)
 - Impact verstoring via Oog voor het Wad en gedetailleerd onderzoek



Combineer voedsellandschap met verstoringslandschap

Wadmap: EcoCurves, NIOZ, Wageningen Marine Research, Sovon Vogelonderzoek Nederland
MOCO: Vandertuuk revisited, Stenden.ETFI, Rijksuniversiteit Groningen, Karekiet, Altenburg & Wymenga, Sovon Vogelonderzoek Nederland
Contactpersoon bij Sovon Vogelonderzoek Nederland
 Bruno Ens, Sovon-Texel, bruno.ens@sovon.nl

