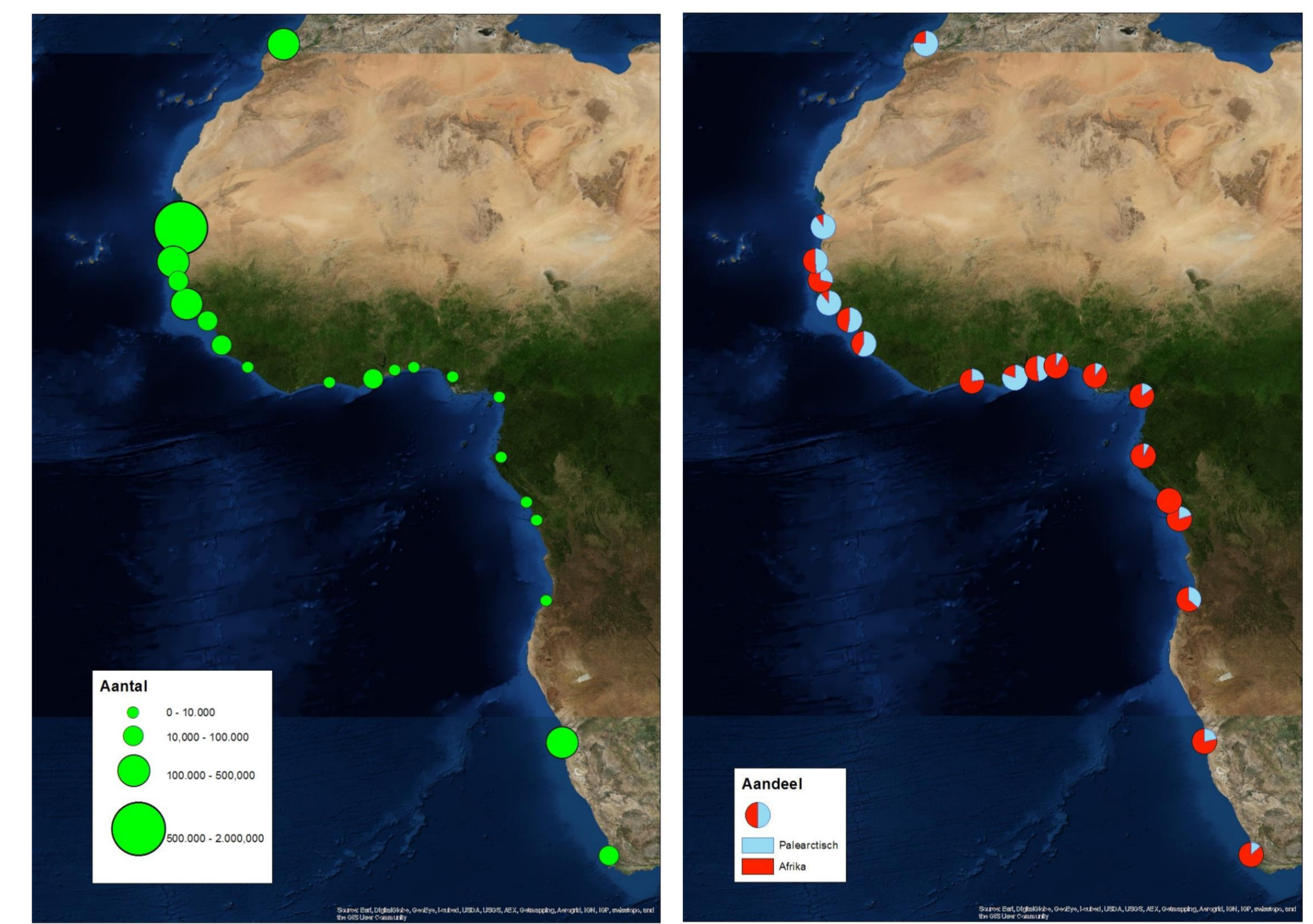
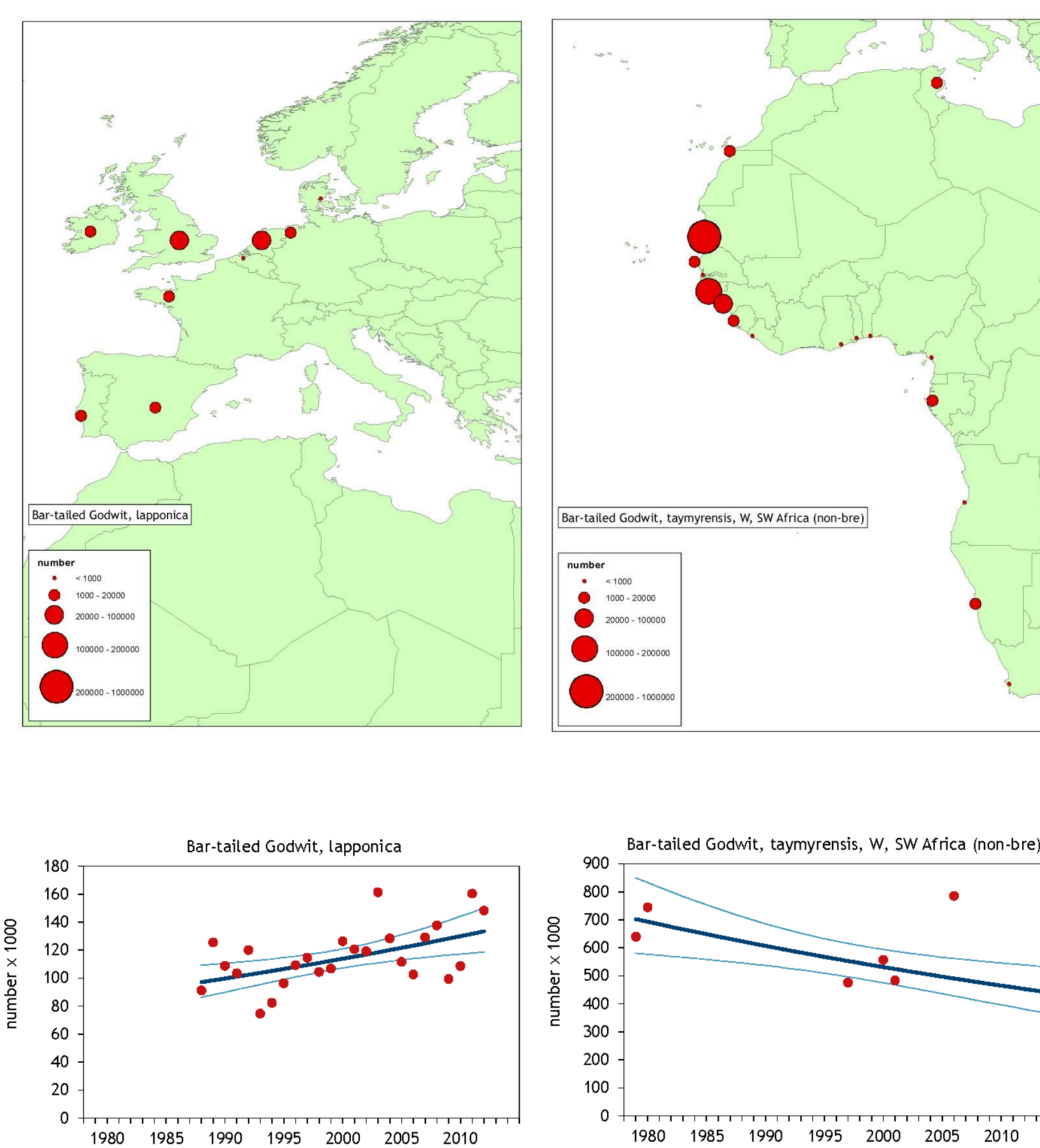


Vogelmonitoring langs de flyway en demografie

Met de trilaterale monitoring van vogels op hvp's in de Waddenzee weten we hoe aantallen en verspreiding zich "bij ons" ontwikkelen. Het gebied waar de wadvogels broeden, doortrekken en overwinteren beperkt zich echter niet tot alleen de Waddenzee. Om aantallen "bij ons" te duiden moeten we weten hoe het ze elders vergaat. **Monitoring langs de internationale 'flyway'** voorziet daarin.

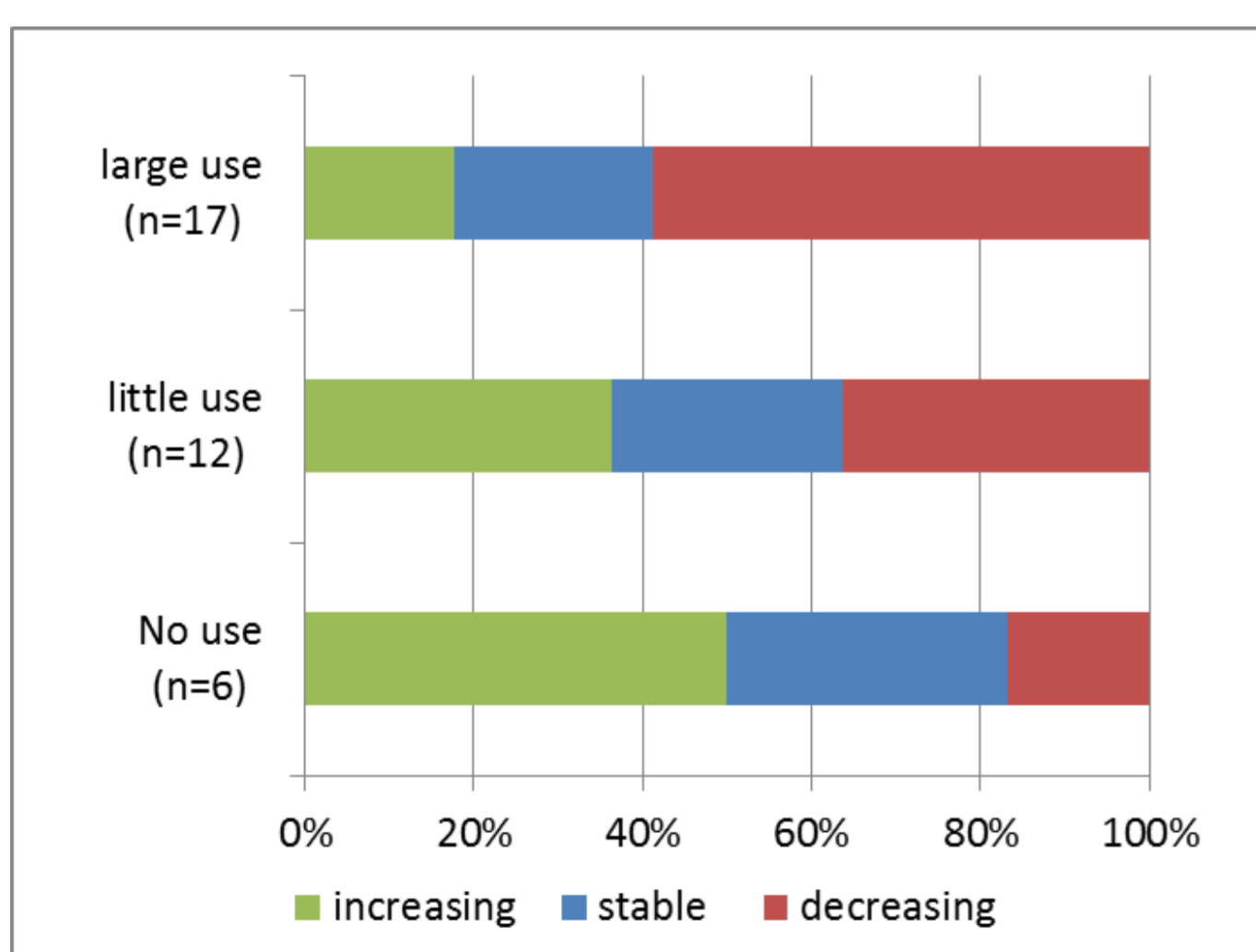
Om veranderende aantallen te begrijpen is het belangrijk te kijken hoeveel jongen wadvogels voortbrengen (reproductie) en hoe oud ze worden (overleving). Ofwel: **demografische monitoring**.



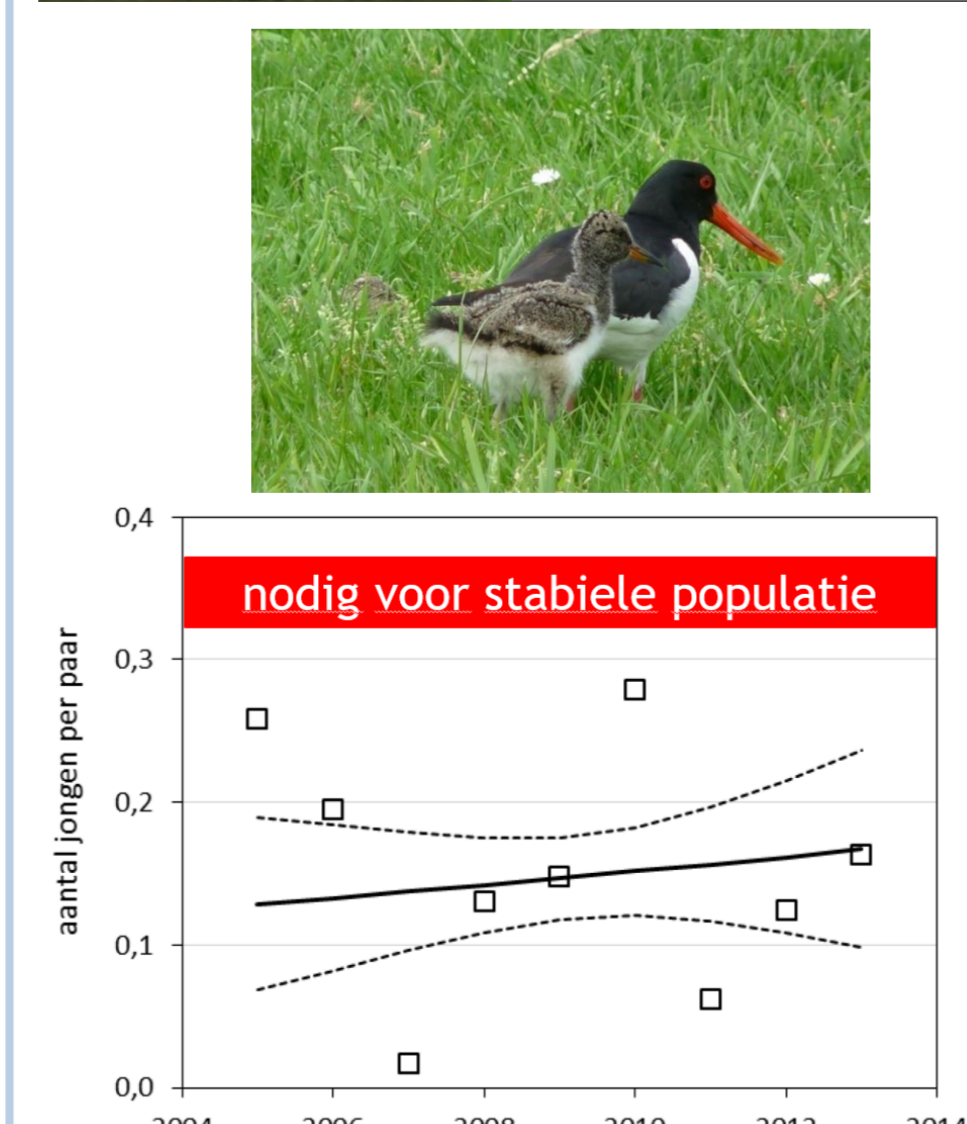
In de Waddenzee trekken twee verschillende populaties van de Rosse Grutto door. De ondersoort *lapponica* overwintert bij ons En daardoor hebben we daar goede tellingen van. De ondersoort *taymyrensis* trekt in de zomer snel door naar Afrika en alleen met de **internationale flyway-monitoring** krijgen we daar een goed beeld van.

Totale aantallen vogels langs de Afrikaanse westkust tijdens de **internationale flyway-telling** in 2014 (links) laten zien welke landen van belang zijn voor palearctische trekvogels die ook door de Waddenzee trekken.

Complete tellingen in alle landen langs de Oost-Atlantische flyway in januari 2014 en 2017, in tussentijdse jaren steekproeftellingen. Een samenwerking tussen Afrikaanse en Europese tellers.

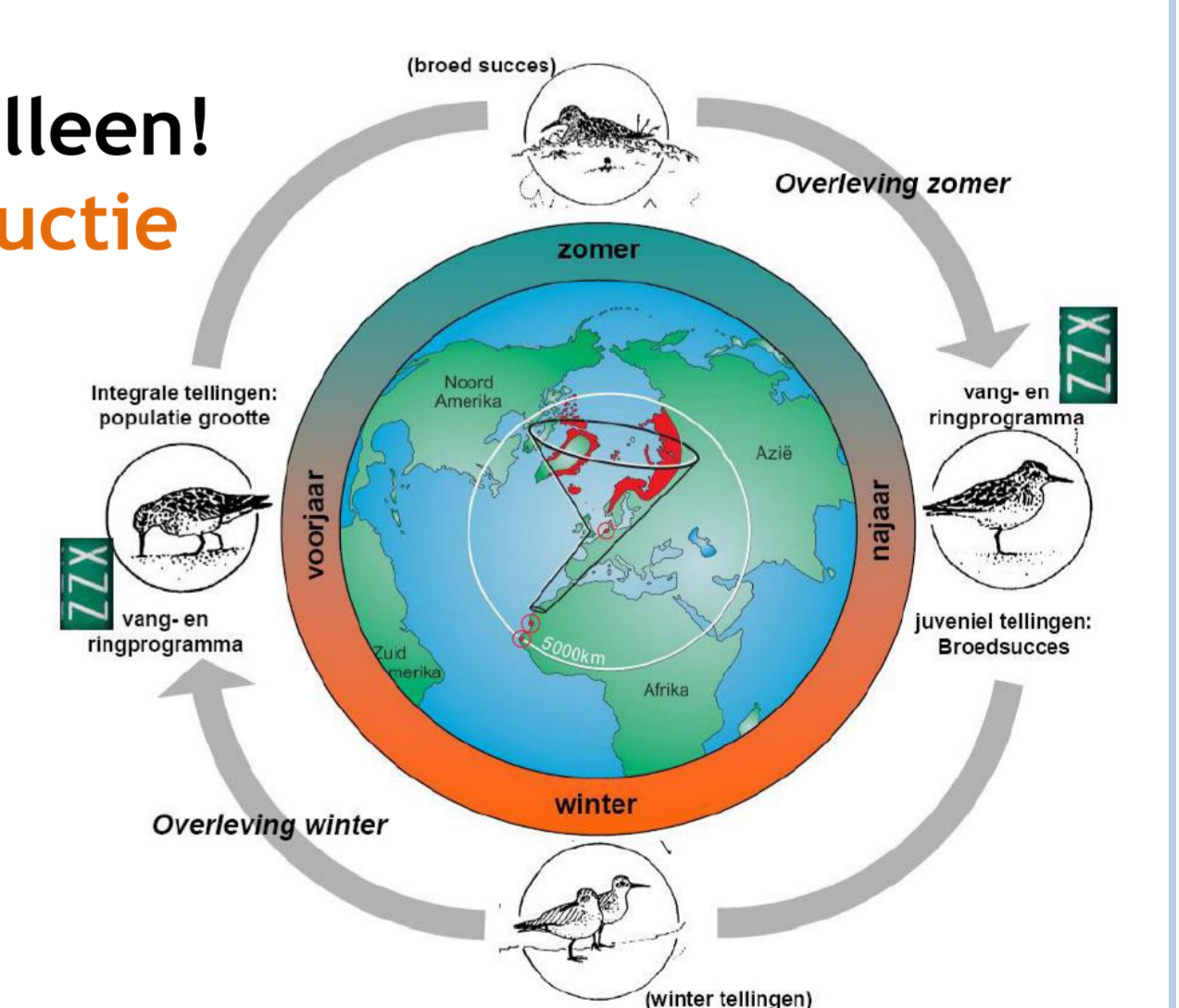


De tellingen in alle landen langs de Oost-Atlantische flyway laten zien dat vogelpopulaties die in belangrijke mate gebruik maken van de Waddenzee bedreigd worden. De meerderheid van deze populaties laat een afname zien.

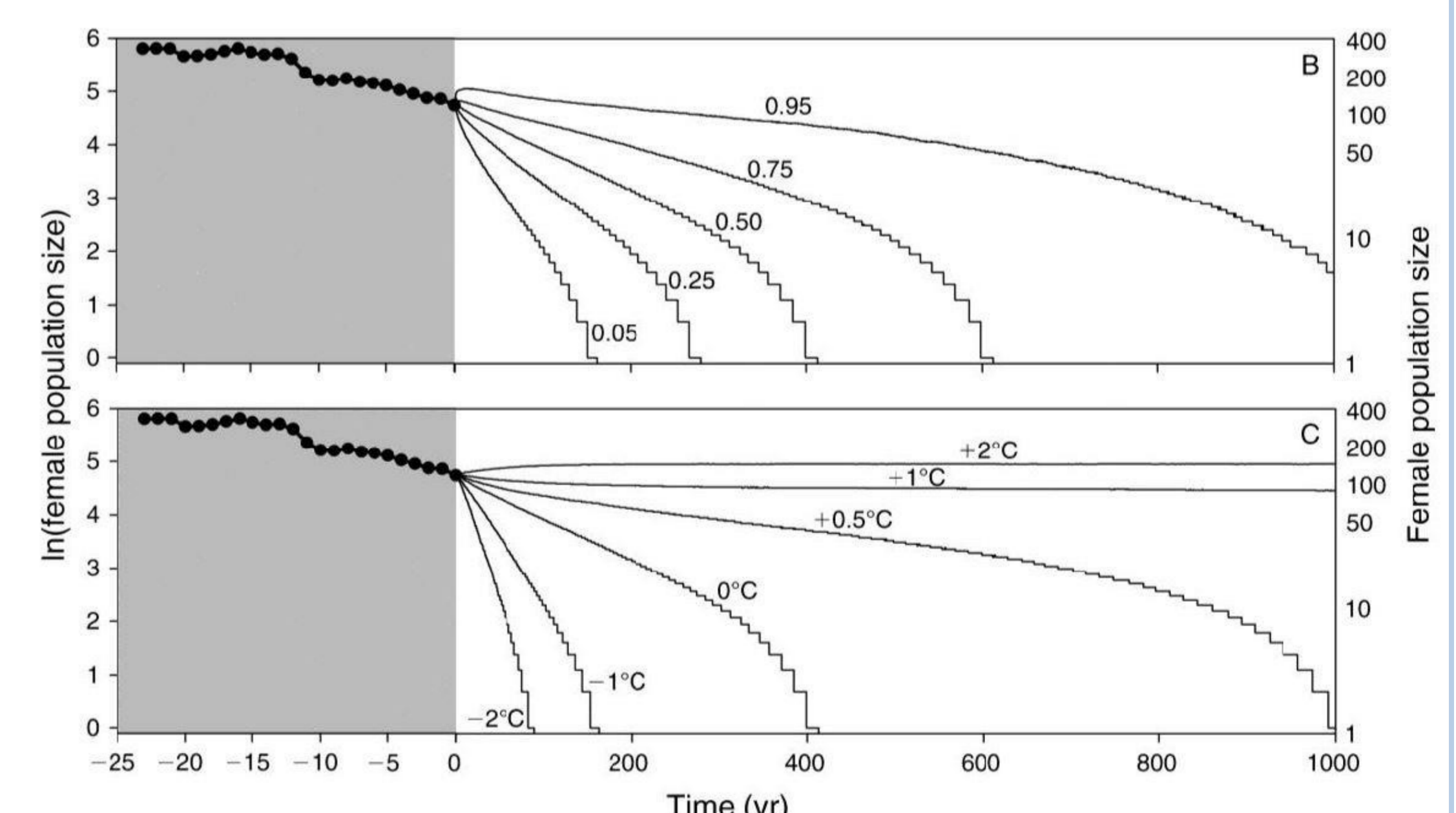


Monitoring van populaties: meer dan aantallen alleen! Demografie: IPM Waddenzee & Meetnet Reproductie

- Meerwaarde verzamelen van **demografische gegevens**, zoals in het **Meetnet Reproductie** (broedsucces 10 soorten), bestaat uit inzicht verkrijgen in de mechanismen van aantalsveranderingen: (1) belangrijke eerste stap in het achterhalen van de oorzaken, (2) maakt het mogelijk dat de ontwikkeling van populaties in de nabije toekomst kan worden voorspeld, (3) **early warning** van problemen als die nog niet zichtbaar zijn in aantallen
- Het blijkt dat vooral soorten die de Waddenzee als broedgebied gebruiken vaker in aantal achteruit gaan dan vooruit.



- **Geïntegreerde populatiemonitoring** kan een belangrijk beleidsondersteunend instrument zijn. Dit complexe onderzoek vraagt om een goede samenwerking tussen betrokken partijen en databanken en kan niet zonder de hulp van goed opgeleide ringers en tellers. Tot op heden is dit onderdeel niet volledig verwezenlijkt!



Contactpersonen bij Sovon Vogelonderzoek Nederland:

Flyway-monitoring internationaal: Marc van Roomen (marc.vanroomen@sovon.nl)

Watermonitoring Waddenzee: Romke Kleefstra (romke.kleefstra@sovon.nl)

Broedvogelmonitoring en Reproductie: Kees Koffijberg (kees.koffijberg@sovon.nl)