

Tracé Rottum – geul zuidwest



- Hoogdynamisch fijnzandig litoraal
- Hoogdynamisch zacht substraat in het diepe sublitoraal
- Hoogdynamisch zacht substraat in het ondiepe sublitoraal
- Laagdynamisch fijnzandig hoog litoraal
- Laagdynamisch fijnzandig laag litoraal
- Laagdynamisch fijnzandig middelhoog litoraal
- Laagdynamisch slibrijk hoog litoraal
- Laagdynamisch slibrijk laag litoraal
- Laagdynamisch slibrijk middelhoog litoraal
- Laagdynamisch zacht substraat in het ondiepe sublitoraal
- Middendynamisch zacht substraat in het diepe sublitoraal
- Middendynamisch zacht substraat in het ondiepe sublitoraal
- Overig



Rijkswaterstaat
Ministerie van Infrastructuur en Waterstaat

ECOTOPENKAART WADDENZEE
Kaartproductie volgens validatie van het zes.1
systematiek in de Waddenzee

<https://open.rijkswaterstaat.nl/open-overheid/onderzoeksrapporten/@z6o298/validatie-zoute-wateren-ecotopenstelsel/#highlight=validatie%20waddenzee>

September 2023
OPDRACHTGEVER RWS Noord Nederland

DWARSDOORSNEDE-ILLUSTRATIES
RaafWes – grafisch ontwerp

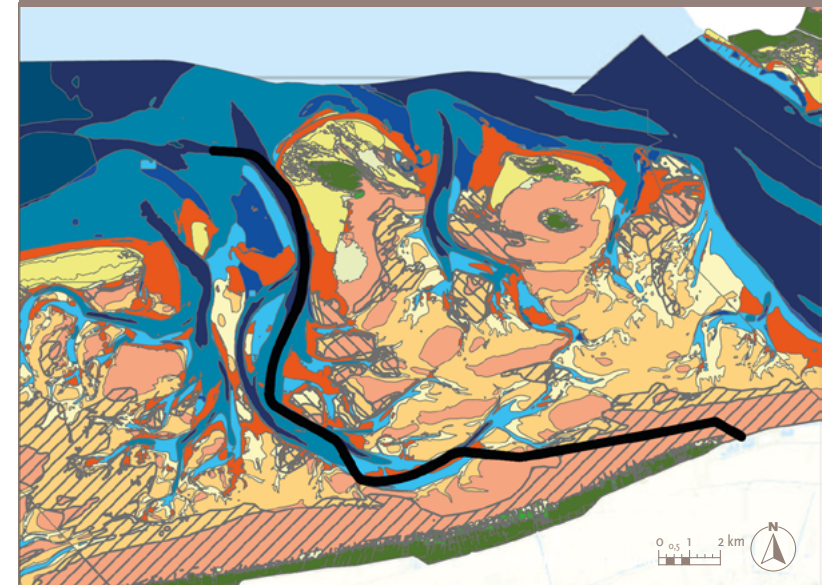
ARCGIS ONTWERP
Raven Cammenga en Eline Sieben

De illustraties zijn een schematische weergave van de werkelijkheid. Deze doorsnedes zijn bedoeld om beeld te vormen voor het PAWOZ programma. PAWOZ zoekt geschikte transecten voor nieuwe energie kabels in de Waddenzee.

Zeegras locaties komen uit het MWTL meetnet (referentiejaar 2020) en de Schelpdierbanken uit het WOT droogvallende schelpdierbanken (referentiejaar 2023).

Deze exacte locaties kunnen elk jaar veranderen en zijn dus illustratief.

LIGGING VAN HET TRACÉ IN DE ECOTOPENKAART



Esri Nederland, Community Map Contributors